

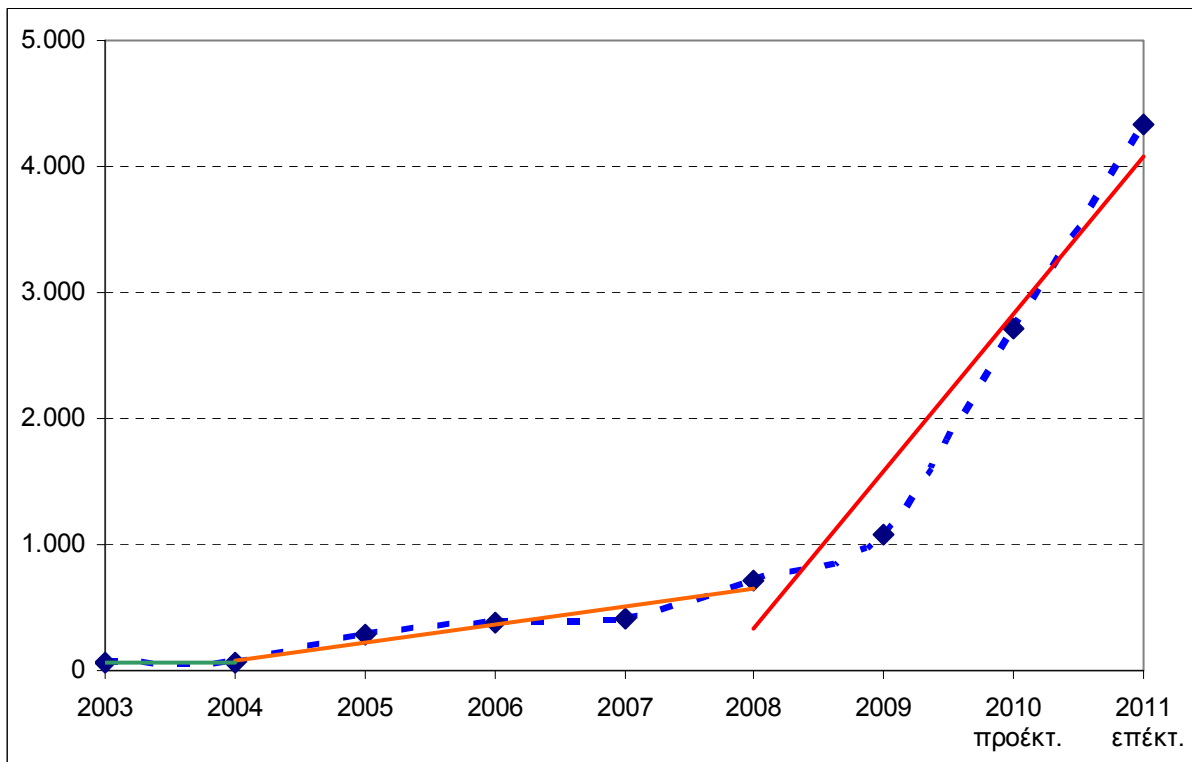
**Ελληνικό Κέντρο Ασφαλούς Διαδικτύου
Δράση SafeLine.gr: Ανοικτή Γραμμή Καταγγελιών
για το παράνομο Περιεχόμενο του Διαδικτύου**

Δελτίο Τύπου

Ανοδική πορεία των καταγγελιών από το 2003 έως το 2010

Ο αριθμός των καταγγελιών που έλαβε η SafeLine τους πρώτους 8 μήνες του 2010, έφτασε τις 1.270 (αύξηση 114% σε σχέση με το αντίστοιχο διάστημα του 2009). Οι καταγγελίες αυτές αφορούν σε παράνομο περιεχόμενο, ή παράνομες δραστηριότητες, στο Ίντερνετ, αντιστοιχούν δε σε περίπου 8 καταγγελίες για κάθε εργάσιμη ημέρα του έτους.

Ο αριθμός των καταγγελιών που λαμβάνει ετησίως η SafeLine βρίσκεται σε μια ανοδική τροχιά, σχεδόν από την ίδρυσή της το 2003, όπως φαίνεται και από το διάγραμμα παρακάτω. Τα τελευταία 3 χρόνια οι καταγγελίες αυξάνονται κατά 1.250 ανά έτος.



Οι αιτίες της γοργής αύξησης στον αριθμό των καταγγελιών, που παρατηρείται από το 2008, είναι δύσκολο να προσδιοριστούν με ακρίβεια, σίγουρα όμως οφείλονται και στην αύξηση της ορατότητας της SafeLine, στην αύξηση του αριθμού των χρηστών του Ίντερνετ και στη βελτίωση της συνειδητοποίησής τους. Μια ανοικτή γραμμή, σαν τη SafeLine, αποτελεί στην ουσία το μόνο τρόπο χαρτογράφησης της παράνομης πλευράς του Ίντερνετ και αυτή η χαρτογράφηση βοηθάει στον περιορισμό της κακοποίησης παιδιών, του ρατσισμού, της διαδικτυακής απάτης, κτλ. Η SafeLine είναι σε θέση να διαπιστώσει ότι οι χρήστες του Ίντερνετ, που νοιάζονται για την αυτονομία του και συμβάλλουν σε αυτήν την προσπάθεια, αυξάνονται χρόνο με το χρόνο.

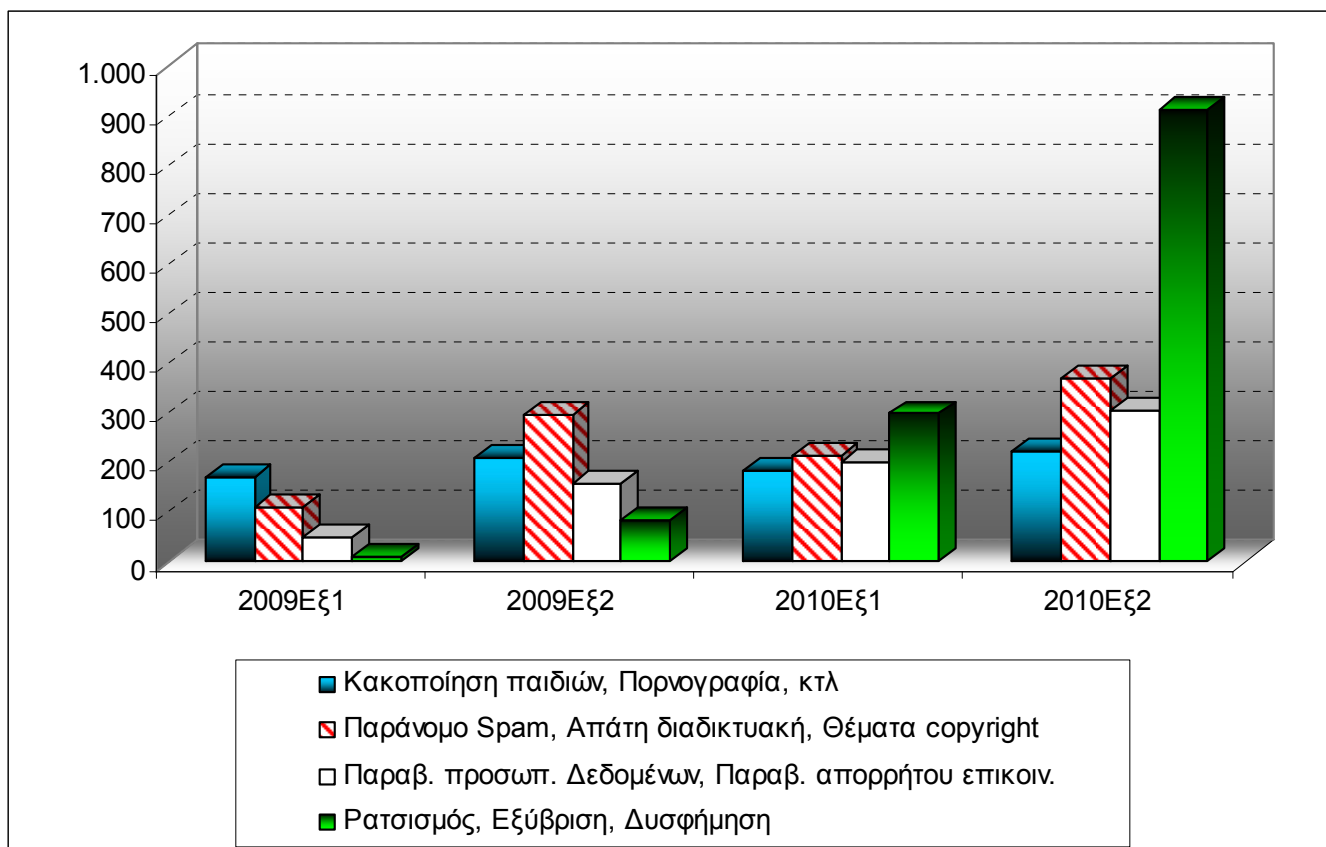
Σε σύγκριση, το δίκτυο INHOPE (www.inhope.org) δέχεται περίπου 50.000 καταγγελίες/μήνα, ο αριθμός των οποίων αυξάνει σταθερά με αργό ρυθμό (~300 καταγγελίες/μήνα). Ο INHOPE είναι ο Παγκόσμιος Σύνδεσμος Ανοικτών Γραμμών, μέλος του οποίου είναι και η SafeLine από τον Οκτώβριο του 2005.

Οι καταγγελίες που δέχεται η SafeLine, αφού επιβεβαιωθούν, κατηγοριοποιούνται ανάλογα με το είδος του παράνομου περιεχομένου. Τους τελευταίους 20 μήνες οι καταγγελίες αφορούσαν κατά

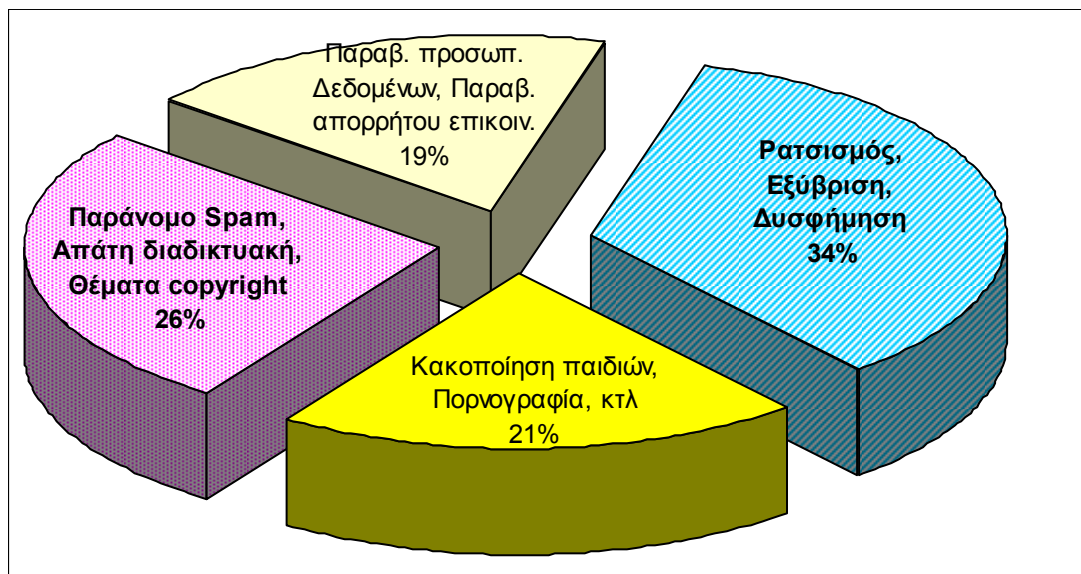
1. 21% σε κακοποίηση παιδιών, πορνογραφία, κτλ.
2. 34% σε ρατσισμό, ξενοφοβία, εξύβριση και συκοφαντική δυσφήμιση
3. 19% σε παραβίαση προσωπικών δεδομένων και υποκλοπή ταυτότητας
4. 26% σε οικονομικές απάτες μέσω διαδικτυακών αγορών, θέματα copyright και παράνομο spam

Σε σύγκριση, το INHOPE εμφανίζει τα παρακάτω ποσοστά για την περίοδο μέχρι και το 1^ο εξάμηνο του 2010:

1. 20% σε κακοποίηση παιδιών
2. 8% σε πορνογραφία, κτλ.
3. 0,5% σε ρατσισμό
4. 9% σε spam



Κατά τη διάρκεια των τριών τελευταίων εξαμήνων, οι καταγγελίες για ρατσισμό, ξενοφοβία, εξύβριση και συκοφαντική δυσφήμιση έχουν αυξηθεί δραματικά, ενώ οι υπόλοιπες κατηγορίες αυξήθηκαν με αργό ρυθμό.



Ανοδικό ήταν και το ποσοστό των αναφορών για τα Συστήματα Κοινωνικής Δικτύωσης (Social Networks) καθώς αντιστοιχεί στο 38% των καταγγελιών και αφορά κυρίως την υποκλοπή ταυτότητας, ηλεκτρονικό εκφοβισμό (cyber bullying), αποπλάνηση ανηλίκων (grooming), ρατσισμό και υποκλοπή κωδικών πρόσβασης.

Οι καταγγελίες που αφορούν σε κακοποίηση παιδιών καταχωρούνται και στην κοινή βάση δεδομένων του INHOPE.

Τόσο από τη σύγκριση των στατιστικών στοιχείων της SafeLine, όσο και των ανάλογων παγκόσμιων στατιστικών στοιχείων του INHOPE, διαφαίνεται ότι λίγες είναι οι διαφορές μεταξύ του τι καταγγέλλουν οι Έλληνες και τι οι αλλοδαποί χρήστες του Ίντερνετ. Αυτό προφανώς οφείλεται στην παγκόσμια φύση του Ίντερνετ.

Για περαιτέρω πληροφορίες:

Μελτίνη Χριστοδουλάκη

Υπεύθυνη επικοινωνίας SafeLine

Ίδρυμα Τεχνολογίας και Έρευνας-Ινστιτούτο Πληροφορικής

Τηλ. 2810-391615

e-mail: meltini@safeline.gr

Δρ. Νίκος Π. Φρυδάς

Πρόεδρος SafeNet

Τηλ. 6944 174 000

nfrydas@safenet.org.gr